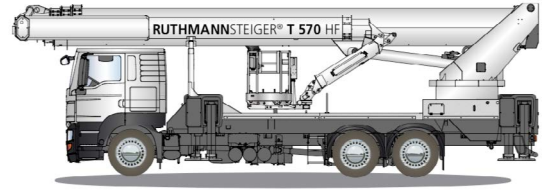
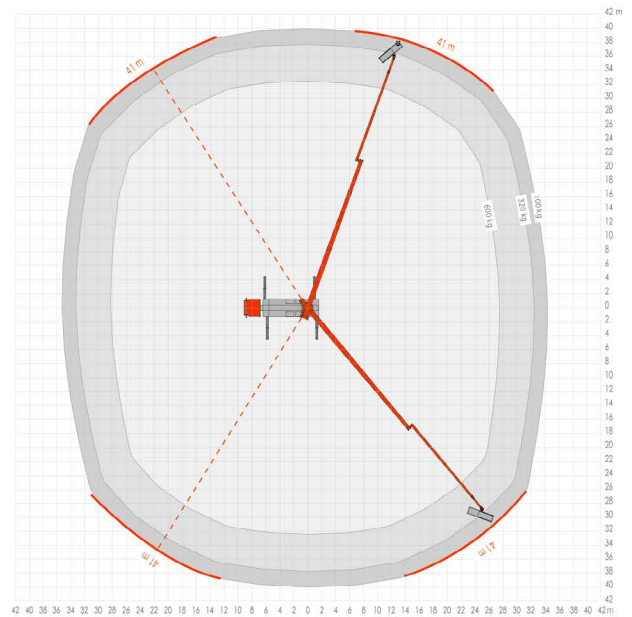
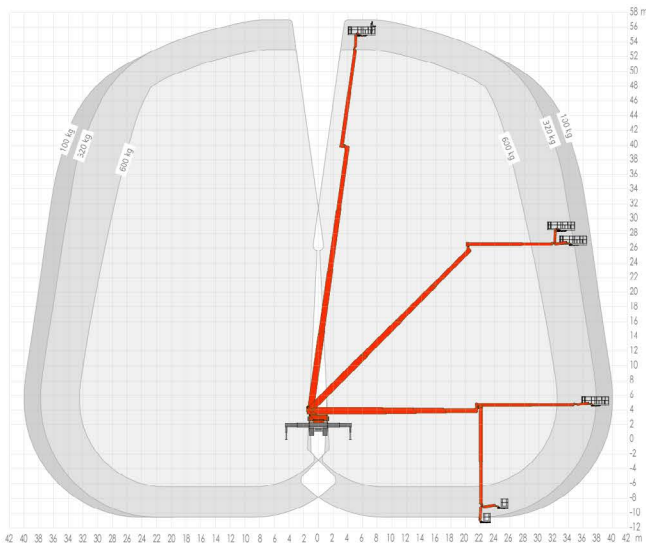


# RUTHMANN STEIGER T 570 HF



## RUTHMANNSTEIGER® T 570 HF

	Arbeitshöhe	57,00 m		Bauhöhe	≥ 3,90 m
	Hubhöhe	55,00 m		Baulänge	11,90 m
	Reichweite*	41,00 m		Zulässige Aufstelleneigung	2°
	Arbeitskorbfäche	2,42 x 0,97 m		Zulässiges Gesamtgewicht ≤	26.000 kg
	max. Arbeitskorbfäche	3,82 x 0,97 m		Schwenkbereich	500°
	Arbeitskorblast	600 kg		Drehwinkel des RÜSSELS®	220°
* last-, schwenkwinkel- und ausstattungsabhängig				Drehwinkel des Oberarms	180°



**STEINWEDEL**

...flexibel, schnell und einfach mieten!