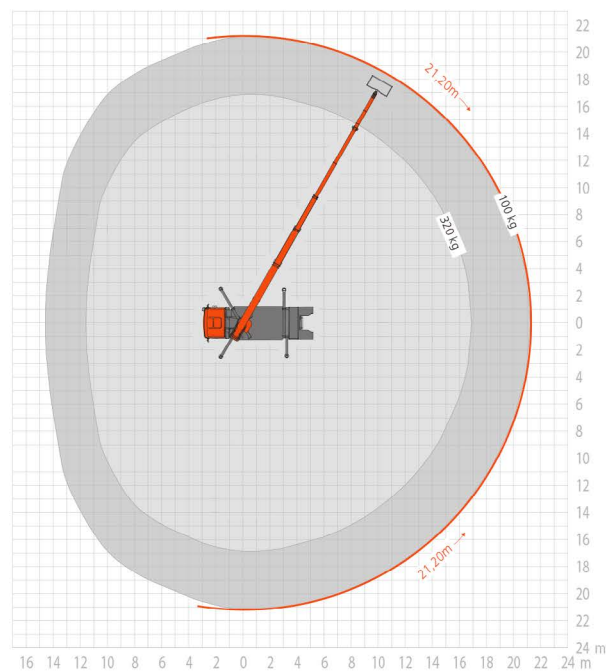
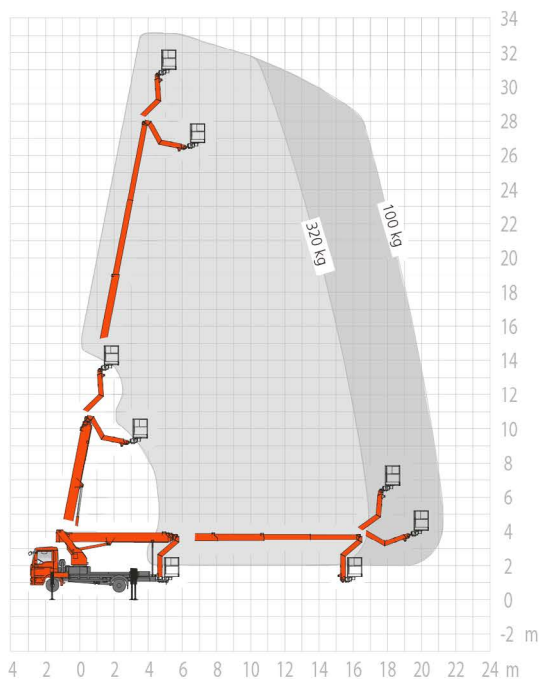


RUTHMANN STEIGER T 330



RUTHMANNSTEIGER® T 330			
 Arbeitshöhe	33,00 m	 Baulänge ≥	8,79 m
 Hubhöhe	31,00 m	 Zulässige Aufstellneigung	5°**
 seitliche Reichweite	21,20 m*	 Zulässiges Gesamtgewicht ≥	7.490 kg
 Arbeitskorbfäche	1,70 x 0,86 m	 Schwenkbereich	500°
 Arbeitskorblast	320 kg	 Drehwinkel des RÜSSELS®	185°
 Bauhöhe ≥	3,56 m	 Führerschein	C1 / 3
* last, schwenkwinkel- und ausstattungsabhängig ** unter Einschränkung der Leistungsdaten		 Radstand Chassis ≥	3,90 m



- 33 m Arbeitshöhe
- 21,2 m Reichweite bei 100 kg Korblast
- max. Leistungsdaten auf 7,49 t Chassis
- Vielfach-Kantprofil-Auslegertechnik aus hochfestem Feinkornstahl mit starrem Turmteil, das beim Schwenken im Fahrzeugprofil bleibt
- robuste, hydr. Korbdrehvorrichtung 2 x 90°
- Horizontal-/Vertikal-Abstützung in Stahlausführung für flexible Abstützbreiten
- 185° RÜSSEL®-Drehwinkel (Korbarm)
- kurze Gesamtlänge von 8,79 m
- Informations- und Diagnosedisplay auch im Korb
- 320 kg Korblast
- Einfahr-/Aufstellautomatik und Memoryfunktion zum Speichern einer Position am Arbeitsobjekt



RUTHMANNSTEIGER® T 330
Das Non-Plus-Ultra auf 7,49 t