

RUTHMANN STEIGER T 300



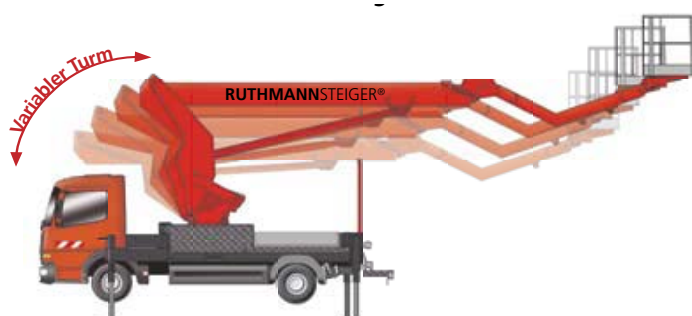
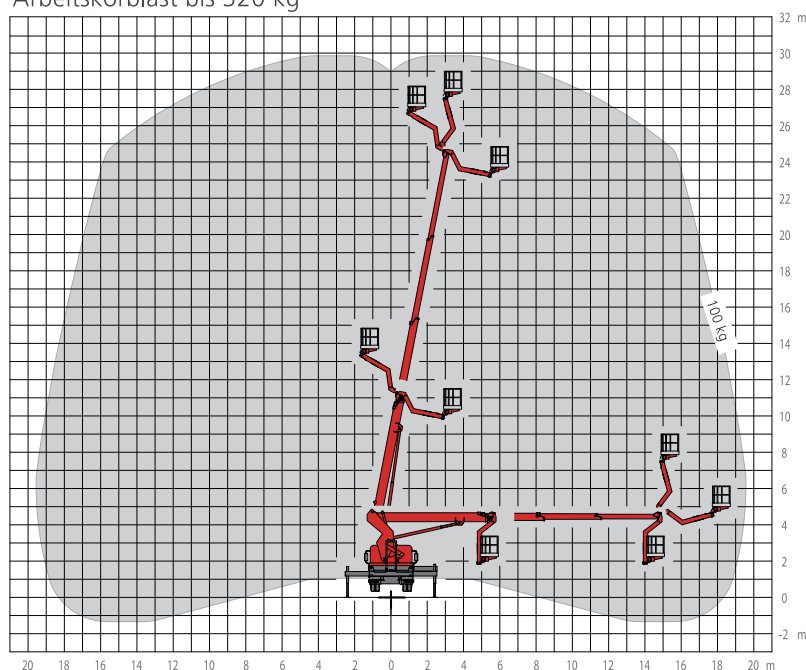
RUTHMANNSTEIGER® T 300

Arbeitshöhe:	30,00 m
Hubhöhe:	28,00 m
Reichweite:	19,70 m*
Schwenkbereich:	500°
Drehwinkel des RÜSSEL®s:	195°
Arbeitskorbgröße:	1,85 x 1,00 m
Arbeitskorblast:	320 kg
Teleskopausschub:	13,6 m
Bauhöhe:	3,35 m
Baulänge:	7,95 m
Zulässige Aufstellneigung:	5°**
Zulässiges Gesamtgewicht:	ab 7.490 kg
Führerscheinklasse:	C1 / 3
Radstand Trägerfahrzeug ab:	3.600 mm

* last, schwenkwinkel- und ausstattungsabhängig

** unter Einschränkung der Leistungsdaten

Arbeitskorblast bis 320 kg



STEINWEDEL

...flexibel, schnell und einfach mieten!