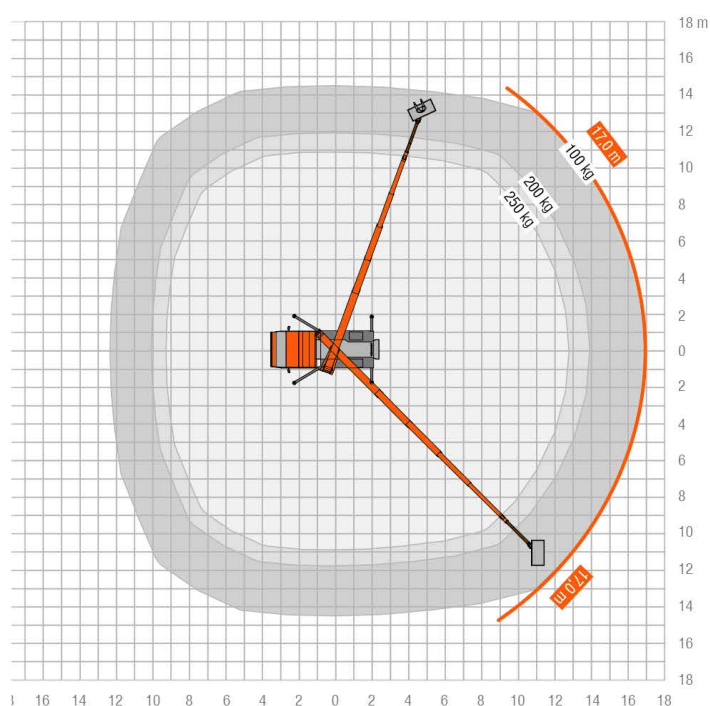
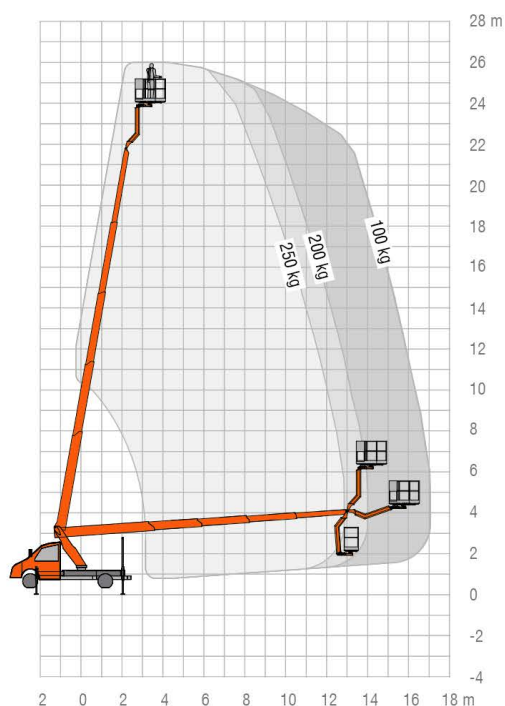


RUTHMANN STEIGER TBR 260



RUTHMANNSTEIGER®		TBR 260	
	26 m		250 kg
	17 m		7,9 m
	2 x 225°		3 m
	185°		5°
	1,40 x 0,70 m		3.500 kg



Durch die Neuentwicklung der **Hi-light Performance** Range weist der TBR 260 die höchste Leistungsdatensteigerung im Vergleich mit dem bisherigen Klassenprimus auf. Der STEIGER® TBR 260 brilliert mit satten 26 m Arbeitshöhe und einer **Reichweite von 17 m**. Das übersteigt das Vorgängermodell STEIGER® TBR 250 um Längen.

Neue Marktherausforderungen sind für uns stets der Antrieb zur Leistungssteigerung.

So werden die aktuellen Anforderungen durch den Zuwachs der **Leistungsdaten der TBR-Baureihe sogar übertroffen**. Generell steht die neue Generation an STEIGER®n der 3,5 Tonnen-Klasse für mehr Leistungsstärke, höchste Stabilität und Einsatzflexibilität. Dadurch können sich Vermieter auf eine hohe Auflastung freuen.

Ganze 1,6 m mehr an Arbeitshöhe und 0,7 m Reichweitzuwachs stehen stellvertretend für unsere brillante Konstruktionsmeisterleistung. Und die Korblast konnte von 230 kg auf 250 kg erhöht werden.