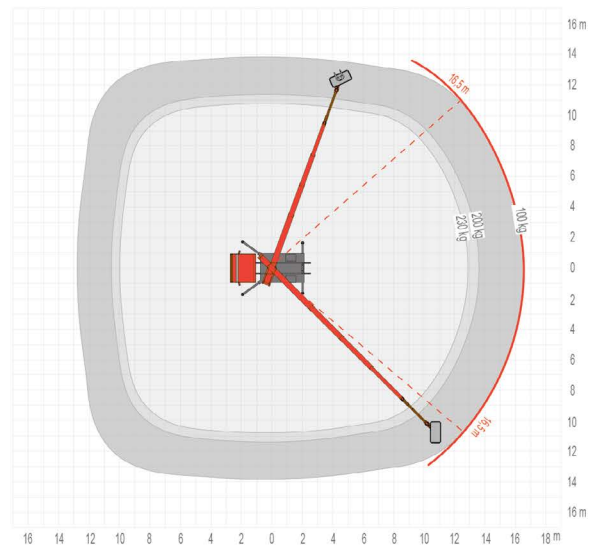
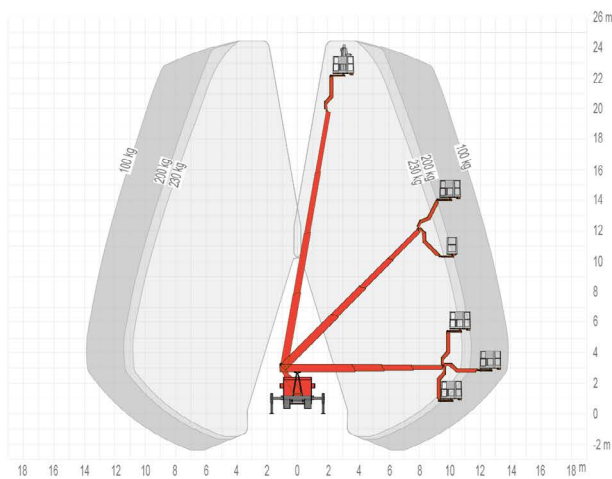


# RUTHMANN STEIGER TBR 250



## RUTHMANNSTEIGER® TBR 250

	Arbeitshöhe	24,50 m		Baulänge	6,92 m
	Hubhöhe	22,50 m		Zulässige Aufstellneigung	5°
	Reichweite	16,50 m		Zulässiges Gesamtgewicht	3.500 kg
	Arbeitskorbfäche	1,40 x 0,70 m		Schwenkbereich	450°
	Arbeitskorblast	230 kg		Drehwinkel des RÜSSEL®	185°
	Bauhöhe	3,02 m		Führerschein	B / 3



- 24,50 m Arbeitshöhe
- 16,50 m Reichweite
- 185° RÜSSEL®-Drehwinkel (Korbarm)
- 230 kg Korblast
- Korb-Wechsel-System
- diverse Trägerfahrzeuge EURO 6 3,5 t zGG
- kurze Gesamtbaulänge: 6,92 m
- niedrige Durchfahrhöhe: 3,02 m

- 2 x 85° Korbdrehwinkel
- Aufstellneigung: 5°
- COCKPIT: modernste Steuerungstechnik
- Vielfach-Kantprofil-Auslegertechnik aus hochfestem Feinkornstahl mit Turm, der beim Schwenken im Fahrzeugprofil bleibt
- Einfahr-/Aufstellautomatik und Memoryfunktion zum Speichern einer Position am Arbeitsort



# STEINWEDEL

...flexibel, schnell und einfach mieten!