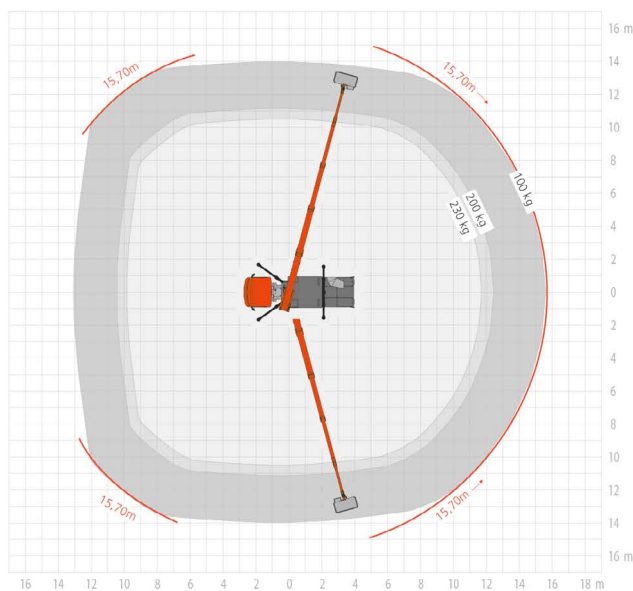
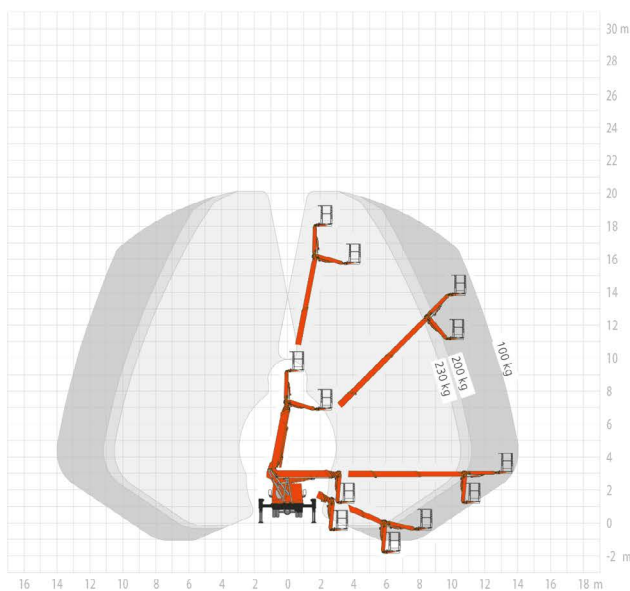


# RUTHMANN STEIGER TBR 200



RUTHMANNSTEIGER®		TBR 200	
 Arbeitshöhe	20,10 m	 Baulänge $\geq$	6,75 m
 Hubhöhe	18,10 m	 Zulässige Aufstellneigung	5°
 Reichweite	15,70 m	 Zulässiges Gesamtgewicht $\geq$	3.500 kg
 Arbeitskorbfläche	1,40 x 0,70 m	 Schwenkbereich	450°
 Arbeitskorblast	230 kg	 Drehwinkel des RÜSSEL®	105°
 Bauhöhe $\geq$	3,00 m	 Führerschein	B / 3
		 Radstand Chassis $\geq$	2,90 m



- 20,1 m Arbeitshöhe
- 15,7 m Reichweite
- 105° RÜSSEL®-Drehwinkel (Korbarm)
- 230 kg Korblast
- diverse Trägerfahrzeuge  $\geq$  3,5 t zul. GG
- Teleskopauslegersystem aus hochfestem Feinkornstahl, mit nur einer zentralen Schweißnaht
- „Truss-Tower“: innovatives Turmteil
- 2 x 80° Korbdrehwinkel

- Korbeinstiegstür - Auf-/Abstieg via Treppe
- hydrostatischer Korbausgleich
- bewährte Horizontal-/Vertikal-Abstützung für lexible Abstützbreiten
- kurze Gesamtbauhöhe:  $\geq$  6,75 m
- niedrige Durchfahrhöhe:  $\geq$  3,00 m
- Aufstellneigung: 5°
- zertierte Steuerungstechnik mit Aufstell- und Einfahrautomatik, Memory-Positionsspeicher und vielen weiteren Funktionen



**STEINWEDEL**

...flexibel, schnell und einfach mieten!