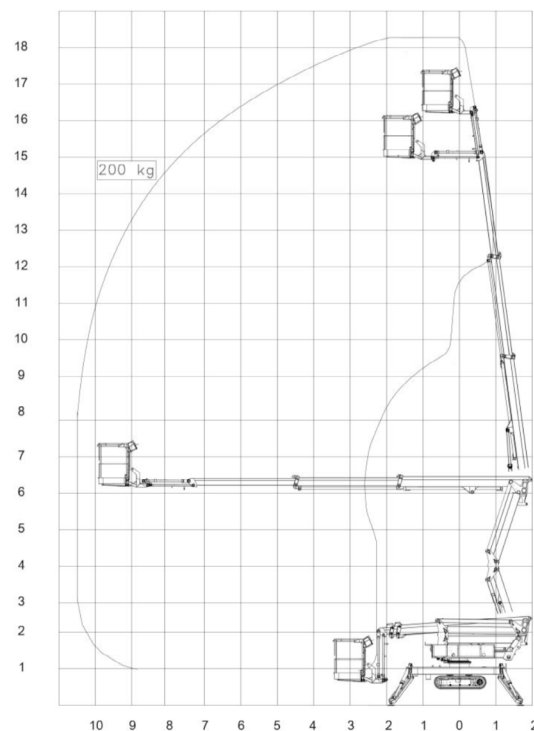


Technische Daten

Modell	Omme 18.40 RXBDJ
Max. Arbeitshöhe	18,25 m
Max. Arbeitsradius	10,50 m
Max. Korblast	200 kg
Korbgröße	1,4 x 0,7 x 1,1 m
Drehung	± 355°
Korbdrehung	± 41°
Batterie	24 V / 200 Ah / 5 h
Ladegerät	24 V / 30 A
Dieselmotor	9,9 kW / 13,3 hp
Generator	24 V / 20 A
Gesamtgewicht	2.900 kg
Transportlänge	5,55 m / 4, 85 m
Transporthöhe	1,99 m
Transportbreite	0,79 / 1,18 m
Arbeitsbreite	3,25 m
Steigfähigkeit bis zu	30 % / 17°
Aufstellung im Gelände	21 % / 12°
Proportionalsteuerung	Standard
230 V Anschluss im Korb	Standard



STEINWEDEL

...flexibel, schnell und einfach mieten!