

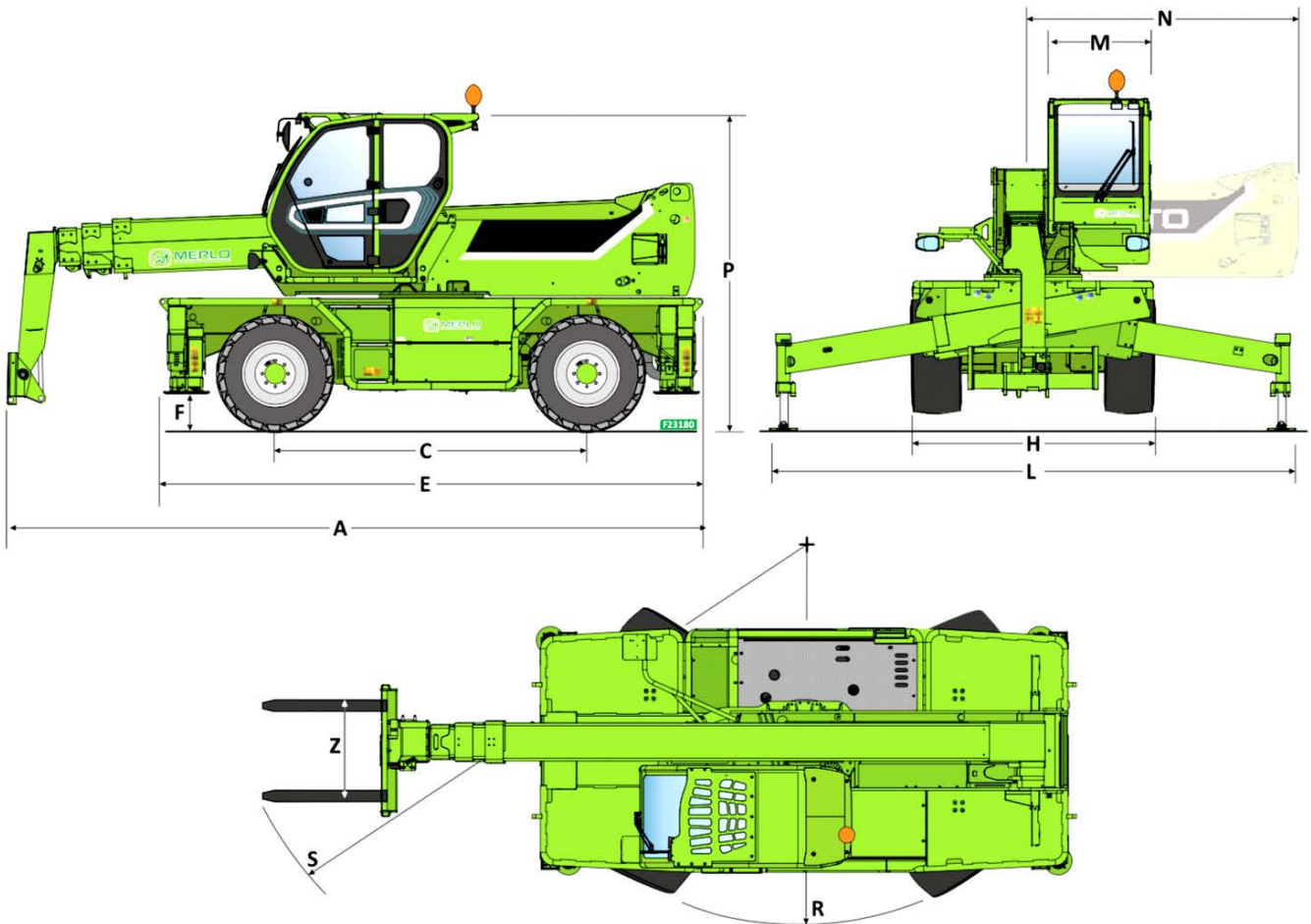
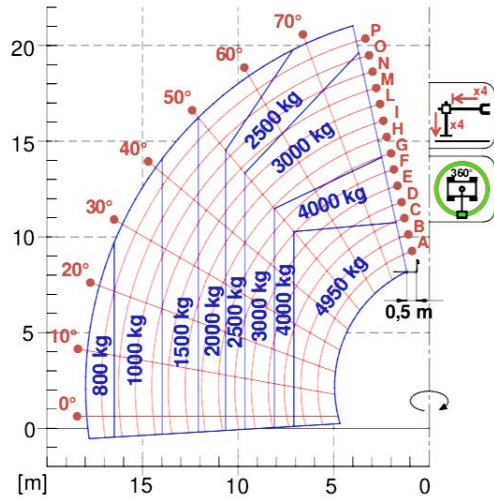
MERLO ROTO 50.21

Leistungen

Oberwagendrehung	kontinuierlich
Gesamtgewicht	15.800 kg
Max. Tragkraft	4.950 kg
Hubhöhe	21 m
Max. Ausladung	17,9 m
Niveaueingleich des Fahrgestells	-

Antrieb

Motor	Deutz TCD3.6
Motorleistung	55,4 kW / 75 PS
Höchstgeschwindigkeit	40 km/h



Abmessungen

	A	C	E	F	H	L	M	P	R	S	N	
ROTO 50.21	mm	6830	3070	5370	370	2430	5010	1010	2300	3850	6100	2600



STEINWEDEL

...flexibel, schnell und einfach mieten!