

## Modelle

JLG 520AJ

## Leistung

Arbeitshöhe	18,00 m
Arbeitsbereich	10,65 m
Knickpunkthöhe	7,30 m
Schwenken (nicht Endlos-Drehung)	355°
Plattform-Kapazität	250 kg
Plattformrotor (hydraulisch)	180°
Korbarm - Gesamtlänge	1,24 m
Korbarm - vertikaler Arbeitsbereich	145° (+76°/-69°)
A. Plattformgröße	0,76 m x 1,83 m
B. Gesamtbreite	2,35 m
C. Drehwagenüberhang (Arbeitsbedingung)	Zero
D. Transporthöhe	2,27 m
E. Transportlänge	7,77 m
F. Radstand	2,36 m
G. Bodenabstand	0,42 m
Maschinengewicht	7,985 kg
Max. Bodendruck	6,6 kg/cm <sup>2</sup>
Fahrgeschwindigkeit	6,8 km/H
Steigfähigkeit	45 %
Achspendelbewegung	0,10 m
Wenderadius - innen	2,06 m
Wenderadius - außen	4,78 m

## Technische Daten

Antriebsart	Diesel
Tankinhalt	60,5 L
Hydraulikbehälter	144 L
Notpumpen Motor	12V DC
Reifen (schaumgefüllt)	33/1550 x 16,5

## WIRTSCHAFTLICHER

- Geringerer Kraftstoffverbrauch und weniger Betriebskosten dank variabler Motorsteuerung.

## MEHR PRODUKTIVITÄT

- Beginnen Sie Ihre Arbeit schneller dank der branchenweit schnellsten Hubbewegung. (\*50 % schneller im Vergleich zum Vorgängermodell. Die tatsächlichen Zeiten können abweichen.)  
Transportieren Sie mehr Werkzeuge und Materialien und bleiben Sie länger im Einsatz dank einer Tragfähigkeit des Korbs von 250 kg.

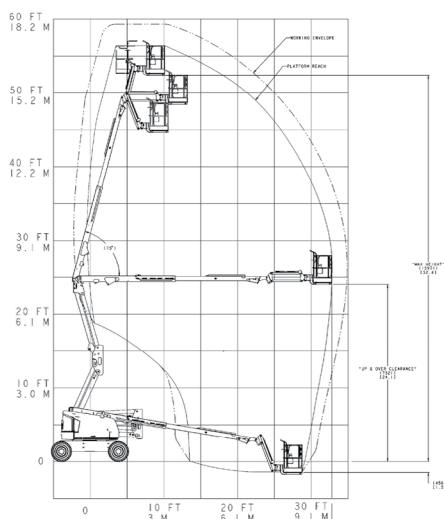
## BESSERER ZUGANG

- Vergrößern Sie Ihren Arbeitsbereich durch eine höhere horizontale Reichweite. (\*Im Vergleich zum Vorgängermodell.)

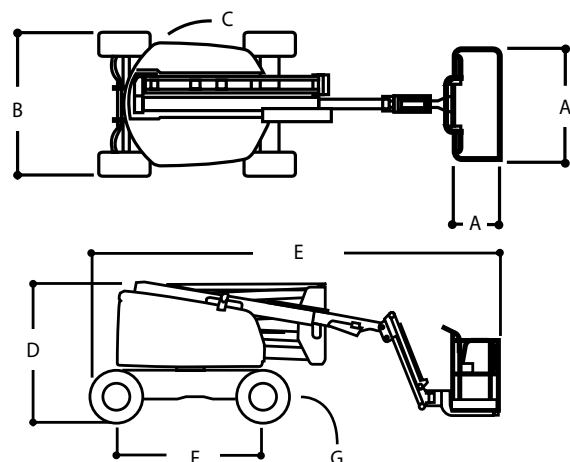
## INTELLIGENTES DESIGN

- Verringern Sie den Wartungsaufwand dank der DuraTough- Motorhaube. Hohe Schlagfestigkeit und Schutz von Bauteilen.

## Reichweiten



## Abmessungen



**STEINWEDEL**

...flexibel, schnell und einfach mieten!