

## Technische Daten

Modell	Z-45J RT
--------	----------

### Abmessungen

Arbeitshöhe max.*	16,07 m
Plattformhöhe max.*	14,07 m
Seitliche Reichweite *	7,65 m
Übergreifende Höhe - Plattform.	7,37 m
<b>A</b> Plattformlänge	0,76 m
<b>B</b> Plattformbreite	1,83 m
<b>C</b> Höhe - eingefahren	2,11 m
<b>D</b> Länge - eingefahren	6,83 m
<b>E</b> Breite	2,29 m
<b>F</b> Radstand	2,03 m
<b>G</b> Bodenfreiheit - Mitte	0,39 m

### Leistung

Tragfähigkeit	227 kg
Plattformschwenkbereich	160°
Vertikaler Korbarm - Schwenkbereich	135° (+78°/-57°)
Schwenkbereich des Oberwagens	355°
Seitlicher Überhang	Null
Fahrgeschwindigkeit - eingefahren	8 km/h
Fahrgeschwindigkeit - ausgefahren **	30 cm/s
Steigfähigkeit - eingefahren 2 x 4 ***	30 %
Steigfähigkeit - eingefahren 4 x 4 ***	45 %
Wenderadius - innen	1,70 m
Wenderadius - außen	4,50 m
Steuerung	12 V
Reifen	355/55 D625

### Antrieb

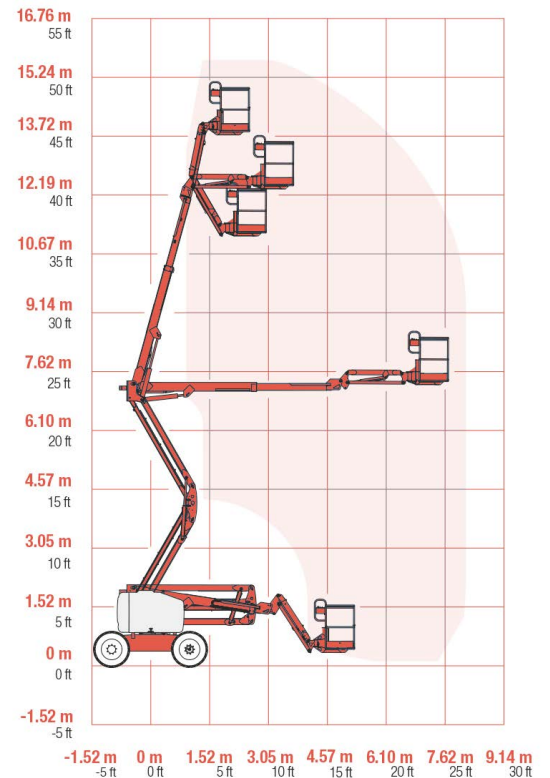
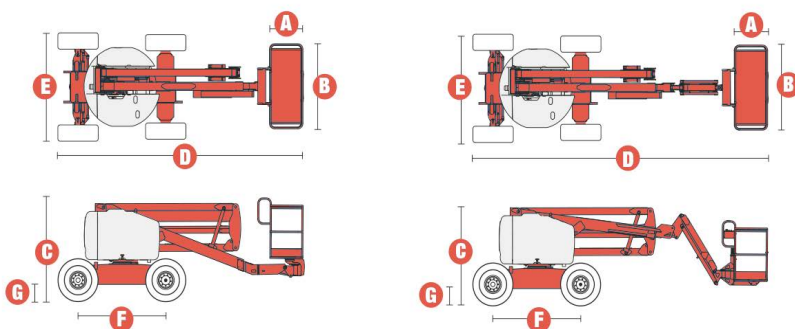
Antriebsart	Diesel
Notbedienung	12V DC
Hydrauliktankinhalt	90,8 L
Kraftstofftankinhalt	64,4 L

### Eigengewicht\*\*\*

Eigengewicht 2x4 (luftgefüllt/schaumgefüllt)	6.486 kg / 6.833 kg
Eigengewicht 4x4 (luftgefüllt/schaumgefüllt)	6.577 kg / 6.924 kg

### Schall- & Vibrationspegel

Geräusch-/Schalldruckpegel (Boden)	87 dBA
Geräusch-/Schalldruckpegel (Plattform)	82 dBA
Vibration	<2,5 m/s <sup>2</sup>



\* CE-Arbeitshöhe liegt 2 m über der Plattformhöhe.

\*\* Im Hebebetrieb (Plattform gehoben) ist die Maschine nur für den Betrieb auf festem und ebenen Untergrund geeignet.

\*\*\* Die Steigfähigkeit bezieht sich auf das Befahren von Steigungen. Für weitere Details bzgl. der Steigfähigkeit siehe Bedienungsanleitung.



# STEINWEDEL

...flexibel, schnell und einfach mieten!