



# Omme lift

Sicher nach oben  
mit diesem  
handlichen elektro-  
hydraulischen Lift

**Typ 1050 E**  
**Anhänger - Arbeitsbühne**



**SAFE ACCESS - made of steel**

## Technische Daten:

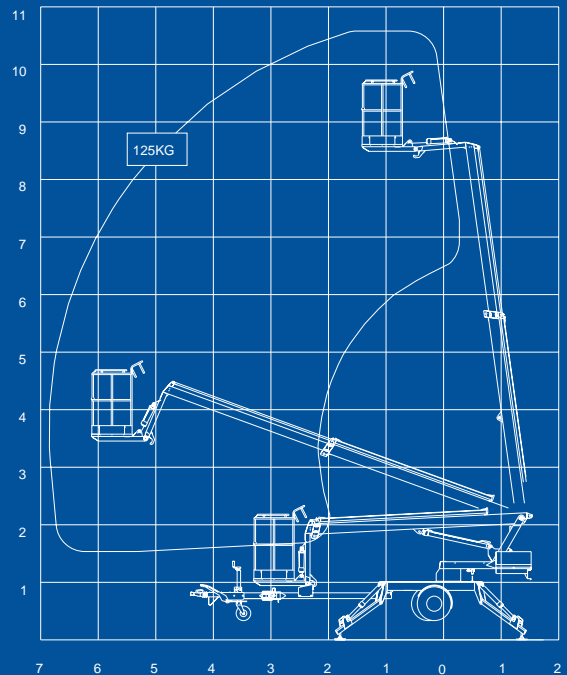
## 1050 EZ

PKW-Anhänger

Max. Arbeitshöhe	10,50 m
Max. Arbeitsradius	6,80 m
Max. Korblast	125 Kg
Drehung	± 355°
Korbgröße	0,7 x 0,7 x 1,1 m
Stromversorgung	230 V / 10 Amp
Transportlänge	5,90 / 4,91 m*
Transporthöhe	1,95 m
Transportbreite	1,20 / 0,78 m
Arbeitsbreite	3,40 m
Gesamtgewicht	995 Kg
Hydraulische Stützen	+
230 V Anschluß im Korb	+
2-Stufen-Steuerung	+
Verstellbare Transportbreite	+

+ Standard

\* Mit verkürzter Transportlänge



## Kompakt und flexibel



### Typ 1050 EZ

Für den 230 V-Antrieb genügt der Anschluß an eine mit 10 A abgesicherte Steckdose. Der Typ 1050 EZ ist besonders geeignet, wenn kontinuierlicher Betrieb erforderlich ist.

### Typ 1050 EZ

Die Bühne ist serienmäßig mit hydraulischen Stützen und 2-Stufen-Steuerung ausgestattet. Sie kann vom Korb und vom Turm aus bedient werden. Die Korbaufhängung ist so konstruiert, daß der Korb über einen abgewinkelten Korbbarm mit dem äußersten Teleskoparm verbunden ist, wodurch die Reichweite über Hindernisse vergrößert wird.

Die speziell konstruierten Stahlausleger mit großdimensioniertem Querschnitt ermöglichen einen optimalen Arbeitsbereich und eine große Stabilität. Weiterhin findet die Kabelführung innerhalb der Auslegerprofile Platz.

### Verstellbare Transportbreite

Die Bühne ist serienmäßig mit einer verstellbaren Achse ausgestattet. Diese bewirkt in der breitesten Position eine sehr gute Straßenlage. Mit wenigen Handgriffen kann ohne zusätzliches Werkzeug die Transportbreite soweit reduziert werden, daß auch Türen mit nur 80 cm Breite kein Hindernis für diese Bühne darstellen.

### Verkürzte Transportlänge möglich

Mittels eines einfachen Systems kann die Transportlänge um ca. 1 m verkürzt werden. Durch ein Gelenk kann der vordere Teil der Zugdeichsel um 180° nach hinten geklappt werden. Diese Neuentwicklung macht die Bühne zusammen mit der verstellbaren Achse besonders kompakt und flexibel.